

สำนักงานปลัด
 กองคลัง
 กองช่าง
 กองการศึกษา

 ที่ ขก ๐๐๑๑/ว๒๓๒๑

องค์การบริหารส่วนตำบลภูเหล็ก
 ขบที่ ๙๓๐
 วันที่ 24 มิ.ย. ๖9
 เวลา



สำนักงานการปฏิรูปที่ดินจังหวัดขอนแก่น
 ถนนประชาสโมสร อำเภอเมือง ขก ๔๐๐๐๐

๒๔ มีนาคม ๒๕๖๙

เรื่อง ขอบความอนุเคราะห์ปิดประกาศ
 เรียน นายจกจกต์ทรงสิทธิ์ ส่วนตำบลภูเหล็ก

สิ่งที่มาด้วย ประกาศสำนักงานการปฏิรูปที่ดินจังหวัดขอนแก่น จำนวน ๒ แผ่น

สำนักงานการปฏิรูปที่ดินจังหวัดขอนแก่น (ส.ป.ก.ขอนแก่น) ขอส่งประกาศ เรื่องผลการ
 คัดเลือกและจัดที่ดินให้เกษตรกรเข้าทำประโยชน์ในเขตปฏิรูปที่ดินจังหวัดขอนแก่น กรณีนางบุญโฮม
 สีทัพ บ้านเลขที่ ๔๙ หมู่ที่ ๑ ตำบลหินตั้ง อำเภอบ้านไผ่ จังหวัดขอนแก่น ยื่นคำขอรับการคัดเลือกและจัดที่ดิน
 จากการปฏิรูปที่ดินเพื่อเกษตรกรรม ต่อสำนักงานการปฏิรูปที่ดินจังหวัดขอนแก่น ที่ดินแปลงเลขที่ ๒๒ กลุ่ม/
 ระบาย ๒๙๘ เนื้อที่ ๓ - ๒ - ๔๘ ไร่ แทนที่ นายดำรง ชลไพโร ซึ่งเป็น น้องชายของผู้ยื่นคำขอ ที่ดินตั้งอยู่ในเขต
 หมู่ที่ ๓ ตำบลภูเหล็ก อำเภอบ้านไผ่ จังหวัดขอนแก่น เนื่องจาก นายดำรง ชลไพโร สละสิทธิ เพื่อประกาศให้
 ทราบโดยทั่วกัน

จึงเรียนมาเพื่อโปรดพิจารณา

เรียน นายจก อบต. ภูเหล็ก

- เพื่อโปรดทราบ

- ส่วนเรื่องการปฏิรูปที่ดินจังหวัดขอนแก่น

ขอความอนุเคราะห์ปิดประกาศ เรื่อง
 ผลการคัดเลือกและจัดที่ดิน
 ให้เกษตรกรเข้าทำประโยชน์
 ในเขตปฏิรูปที่ดิน จังหวัดขอนแก่น
 ของ นายบุญโฮม สีทัพ

ขอแสดงความนับถือ

(นางสุภาวดี ระโยธี)
 ปฏิรูปที่ดินจังหวัดขอนแก่น

(นายพงษ์ชัย ชาวเหนือ)
 ปลัดองค์การบริหารส่วนตำบลภูเหล็ก

(นายจกจกต์ทรงสิทธิ์)
 รองนายกองค์การบริหารส่วนตำบลภูเหล็ก

กลุ่มยุทธศาสตร์และการปฏิรูปที่ดิน
 โทร. ๐-๔๓๔๖-๖๒๔๕ ต่อ ๐
 โทรสาร. ๐-๔๓๔๖-๖๒๔๕ ต่อ ๐
 E-mail : khonkaen@alro.go.th

นางจกจกต์ ทรงสิทธิ์ ๒๒ มิ.ย. ๖๙

(นายอิทธิพล โพธิ์วงษ์)
 เจ้าพนักงานธุรการปฏิบัติงาน

(นายรัฐพล ดินอก)
 เจ้าหน้าที่สำนักปลัด

(นายประกายชาญ วัชรินทร์)
 นายกองค์การบริหารส่วนตำบลภูเหล็ก



ประกาศสำนักงานการปฏิรูปที่ดินจังหวัดขอนแก่น
เรื่อง ผลการคัดเลือกและจัดที่ดินให้แก่เกษตรกรเข้าทำประโยชน์ในเขตปฏิรูปที่ดินจังหวัดขอนแก่น

ด้วย นางบุญโฮม สีทัพ อายุ ๕๖ ปี ที่อยู่บ้านเลขที่ ๔๙ หมู่ที่ ๑ ตำบลหินตั้ง อำเภอบ้านไผ่ จังหวัดขอนแก่น ได้ยื่นคำขอรับการคัดเลือกและจัดที่ดินจากการปฏิรูปที่ดินเพื่อเกษตรกรรมต่อสำนักงานการปฏิรูปที่ดินจังหวัดขอนแก่น ที่ดินแปลงเลขที่ ๒๒ กลุ่ม/ระวาง ๒๙๘ เนื้อที่ประมาณ ๓-๒-๔๘ ไร่ แทนที่นายดำรง ชลไพร ซึ่งเป็นน้องชาย ของผู้ยื่นคำขอ ที่ดินตั้งอยู่ในเขตหมู่ที่ ๓ ตำบลภูเหล็ก อำเภอบ้านไผ่ จังหวัดขอนแก่น และสำนักงานการปฏิรูปที่ดินเพื่อเกษตรกรรม โดยสำนักงานการปฏิรูปที่ดินจังหวัดขอนแก่น ได้ตรวจสอบแล้วปรากฏว่าผู้ยื่นคำขอรับการคัดเลือกและจัดที่ดินรายดังกล่าวข้างต้น มีคุณสมบัติเป็นเกษตรกรตามพระราชบัญญัติการปฏิรูปที่ดินเพื่อเกษตรกรรม พ.ศ. ๒๕๑๘ และที่แก้ไขเพิ่มเติม ประกอบระเบียบคณะกรรมการปฏิรูปที่ดินเพื่อเกษตรกรรมว่าด้วยหลักเกณฑ์วิธีการและเงื่อนไขในการคัดเลือกและจัดที่ดินให้แก่เกษตรกรการโอนหรือตกทอดทางมรดกสิทธิการเช่า หรือเช่าซื้อ และการจัดการทรัพย์สินและหนี้สินของเกษตรกรผู้ได้รับที่ดิน พ.ศ. ๒๕๖๔ และคำสั่งสำนักงานการปฏิรูปที่ดินเพื่อเกษตรกรรม ที่ ๔๐๓/๒๕๖๔ สั่ง ณ วันที่ ๑๖ กรกฎาคม ๒๕๖๔ เรื่อง มอบหมายหน้าที่และอำนาจในการคัดเลือกและจัดที่ดินให้แก่เกษตรกรในเขตปฏิรูปที่ดินและปฏิรูปที่ดินจังหวัด ผู้ซึ่งเลขาธิการมอบหมายดำเนินการคัดเลือกและจัดที่ดินแก่เกษตรกร ได้ลงนามในคำสั่งอนุญาต เมื่อวันที่ ๒๐ มีนาคม ๒๕๖๙ แล้ว

สำนักงานการปฏิรูปที่ดินจังหวัดขอนแก่น จึงประกาศรายชื่อเกษตรกรที่ได้รับการคัดเลือกฯ ให้ทราบโดยทั่วกัน รายละเอียดรายชื่อและแผนผังแปลงที่ดินที่แสดงขอบเขตการถือครองที่ดินแนบท้ายประกาศนี้ หากบุคคลใดประสงค์จะอุทธรณ์หรือโต้แย้งคำสั่ง ให้ยื่นคำร้องอุทธรณ์หรือโต้แย้งคำสั่งทางปกครองนี้พร้อมพยานหลักฐานได้ ณ สำนักงานการปฏิรูปที่ดินจังหวัดขอนแก่น ถนนประชาสโมสร ตำบลในเมือง อำเภอเมืองขอนแก่น จังหวัดขอนแก่น ในวันเวลาราชการภายใน ๓๐ วัน นับจากวันประกาศเป็นต้นไป
จึงประกาศมาเพื่อทราบโดยทั่วกัน

ประกาศ ณ วันที่ ๒๔ มีนาคม ๒๕๖๙

(นางสุภาวดี ระโยธิ)
ปฏิรูปที่ดินจังหวัดขอนแก่น



ตำแหน่งที่ดิน
 ระวาง/กลุ่มที่ 298
 แปลงเลขที่ 22

ส.ป.ก./ส.ร. ๕ ก.
 สारบัญชีที่ดินในเขตปฏิรูปที่ดิน

เลขที่.....
 เล่ม.....หน้า.....
 อำเภอ.....
 จังหวัด.....
 อายุ.....ปี

แผนที่แปลงที่ดินเพื่อประกอบเกษตรกรรม

ฉบับนี้ออกให้แก่.....
 อยู่บ้านเลขที่..... หมู่ที่..... ต.รอก/ชอย..... ก.น.น.....
 ตำบล..... อำเภอ..... จังหวัด.....

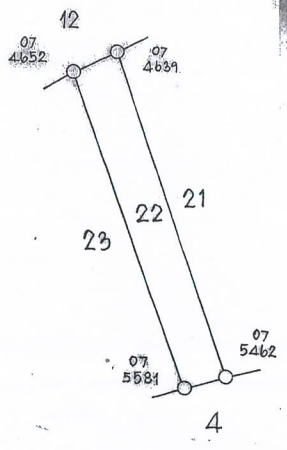
เพื่ออนุญาตให้เจ้าทำประโยชน์ในที่ดิน..... ในเขตปฏิรูปที่ดิน
 แปลงเลขที่ 22 กลุ่มที่ 298 ตามหนังสือสำคัญ..... เลขที่.....

ในจำนวนเนื้อที่ประมาณ..... ไร่..... งาน..... ตารางวา

มาตราส่วนในระวาง ส.ป.ก. ๑ : ๕,๐๐๐

มาตราส่วน ๑ : ๕,๐๐๐

รูปแผนที่



ชื่อผู้ทำการสำรวจรังวัด..... (นายไพฑูริ์ ทงกัน)..... ผู้จำลอง.....
 ตำแหน่ง..... นายสำรวจ..... ผู้ตรวจ.....