

- สำนักงานปลัด
- กองคลัง
- กองช่าง
- กองการศึกษา
-

ที่ ขก ๐๐๑๑/ว๒๓๒๐



องค์การบริหารส่วนตำบลภูเหล็ก
 พ. 924
 วันที่ 24 เม.ย. 69
 เวลา

สำนักงานการปฏิรูปที่ดินจังหวัดขอนแก่น
 ถนนประชาสโมสร อำเภอเมือง ขก ๔๐๐๐๐

๒๔ มีนาคม ๒๕๖๙

เรื่อง ขอความอนุเคราะห์ปิดประกาศ
 เรียน นายองค์การบริหารส่วนตำบลภูเหล็ก

สิ่งที่ส่งมาด้วย ประกาศสำนักงานการปฏิรูปที่ดินจังหวัดขอนแก่น จำนวน ๒ แผ่น

สำนักงานการปฏิรูปที่ดินจังหวัดขอนแก่น (ส.ป.ก.ขอนแก่น) ขอส่งประกาศ เรื่องผลการคัดเลือกและจัดที่ดินให้เกษตรกรเข้าทำประโยชน์ในเขตปฏิรูปที่ดินจังหวัดขอนแก่น กรณี ส.อุทัยวรรณ บำรุงเจริญ บ้านเลขที่ ๒๘๑ หมู่ที่ ๖ ตำบลภูเหล็ก อำเภอบ้านไผ่ จังหวัดขอนแก่น ยื่นคำขอรับการคัดเลือกและจัดที่ดินจากการปฏิรูปที่ดินเพื่อเกษตรกรกรรม ต่อสำนักงานการปฏิรูปที่ดินจังหวัดขอนแก่น ที่ดินแปลงเลขที่ ๗ กลุ่ม/ระวาง ๒๔๔ เนื้อที่ ๑๐ - ๒ - ๗๘ ไร่ แทนที่ นายทองสา บำรุงเจริญ ซึ่งเป็น บิดาของผู้ยื่นคำขอ ที่ดินตั้งอยู่ในเขตหมู่ที่ ๒ ตำบลภูเหล็ก อำเภอบ้านไผ่ จังหวัดขอนแก่น เนื่องจาก นายทองสา บำรุงเจริญ สละสิทธิเพื่อประกาศให้ทราบโดยทั่วกัน

จึงเรียนมาเพื่อโปรดพิจารณา

เรียน นาย อชต. ดเนลวิ

- เพื่อโปรดทราบ

- สำนักงานการปฏิรูปที่ดินจังหวัด

ขอนแก่น ขอความอนุเคราะห์
 ปิดประกาศ เรื่อง สละสิทธิ

และจัดที่ดินให้เกษตรกร

ทำประโยชน์ในเขตปฏิรูปที่ดินจังหวัดขอนแก่น

กรณี สละสิทธิของ นาย บำรุงเจริญ

ขอแสดงความนับถือ

(นางสุภาวดี ระโยอี)
 ปฏิรูปที่ดินจังหวัดขอนแก่น

(นายพงษ์ทัช ชาวเหนือ)
 ปลัดองค์การบริหารส่วนตำบลภูเหล็ก

(นายพงษ์ทัช ชาวเหนือ)
 รองนายกองค์การบริหารส่วนตำบลภูเหล็ก

กลุ่มยุทธศาสตร์และการปฏิรูปที่ดิน
 โทร. ๐-๔๓๔๖-๖๒๔๕ ต่อ ๐
 โทรสาร. ๐-๔๓๔๖-๖๒๔๕ ต่อ ๐
 E-mail : khonkaen@alro.go.th

(นายอิทธิพล โพธิ์ช้าง)
 เจ้าพนักงานธุรการปฏิบัติงาน

(นายรัฐพล ดินอก)
 หัวหน้าสำนักงานปลัด

(นายประกายชาญ วรรณศรี)
 นายกองค์การบริหารส่วนตำบลภูเหล็ก



ประกาศสำนักงานการปฏิรูปที่ดินจังหวัดขอนแก่น
เรื่อง ผลการคัดเลือกและจัดที่ดินให้เกษตรกรเข้าทำประโยชน์ในเขตปฏิรูปที่ดินจังหวัดขอนแก่น

ด้วย น.ส.อุทัยวรรณ บำรุงเจริญ อายุ ๔๓ ปี ที่อยู่บ้านเลขที่ ๒๘๑ หมู่ที่ ๖ ตำบลภูเหล็ก อำเภอบ้านฝาง จังหวัดขอนแก่น ได้ยื่นคำขอรับการคัดเลือกและจัดที่ดินจากการปฏิรูปที่ดินเพื่อเกษตรกรรมต่อสำนักงานการปฏิรูปที่ดินจังหวัดขอนแก่น ที่ดินแปลงเลขที่ ๗ กลุ่ม/ระวาง ๒๔๔ เนื้อที่ประมาณ ๑๐-๒-๗๘ ไร่ แทนที่นายทองสา บำรุงเจริญ ซึ่งเป็น บิดา ของผู้ยื่นคำขอ ที่ดินตั้งอยู่ในเขตหมู่ที่ ๒ ตำบลภูเหล็ก อำเภอบ้านฝาง จังหวัดขอนแก่น และสำนักงานการปฏิรูปที่ดินเพื่อเกษตรกรรม โดยสำนักงานการปฏิรูปที่ดินจังหวัดขอนแก่น ได้ตรวจสอบแล้วปรากฏว่าผู้ยื่นคำขอรับการคัดเลือกและจัดที่ดินรายดังกล่าวข้างต้น มีคุณสมบัติเป็นเกษตรกรตามพระราชบัญญัติการปฏิรูปที่ดินเพื่อเกษตรกรรม พ.ศ. ๒๕๑๘ และที่แก้ไขเพิ่มเติม ประกอบระเบียบคณะกรรมการปฏิรูปที่ดินเพื่อเกษตรกรรมว่าด้วยหลักเกณฑ์วิธีการและเงื่อนไขในการคัดเลือกและจัดที่ดินให้แก่เกษตรกรการโอนหรือตกทอดทางมรดกสิทธิการเช่า หรือเช่าซื้อ และการจัดการทรัพย์สินและหนี้สินของเกษตรกรผู้ได้รับที่ดิน พ.ศ. ๒๕๖๔ และคำสั่งสำนักงานการปฏิรูปที่ดินเพื่อเกษตรกรรม ที่ ๔๐๓/๒๕๖๔ สั่ง ณ วันที่ ๑๖ กรกฎาคม ๒๕๖๔ เรื่อง มอบหมายหน้าที่และอำนาจในการคัดเลือกและจัดที่ดินให้แก่เกษตรกรในเขตปฏิรูปที่ดินและปฏิรูปที่ดินจังหวัด ผู้ซึ่งเลขาธิการมอบหมายดำเนินการคัดเลือกและจัดที่ดินแก่เกษตรกร ได้ลงนามในคำสั่งอนุญาต เมื่อวันที่ ๒๐ มีนาคม ๒๕๖๔ แล้ว

สำนักงานการปฏิรูปที่ดินจังหวัดขอนแก่น จึงประกาศรายชื่อเกษตรกรที่ได้รับการคัดเลือกฯ ให้ทราบโดยทั่วกัน รายละเอียดรายชื่อและแผนผังแปลงที่ดินที่แสดงขอบเขตการถือครองที่ดินแนบท้ายประกาศนี้ หากบุคคลใดประสงค์จะอุทธรณ์หรือโต้แย้งคำสั่ง ให้ยื่นคำร้องอุทธรณ์หรือโต้แย้งคำสั่งทางปกครองนี้พร้อมพยานหลักฐานได้ ณ สำนักงานการปฏิรูปที่ดินจังหวัดขอนแก่น ถนนประชาสโมสร ตำบลในเมือง อำเภอเมืองขอนแก่น จังหวัดขอนแก่น ในวันเวลาราชการภายใน ๓๐ วัน นับจากวันประกาศเป็นต้นไป
จึงประกาศมาเพื่อทราบโดยทั่วกัน

ประกาศ ณ วันที่ ๒๔ มีนาคม ๒๕๖๔

(นางสุภาวดี ระโยธี)
ปฏิรูปที่ดินจังหวัดขอนแก่น



ส.ป.ก./ต.ร. ๕ ก.

ตำแหน่งที่ดิน
ระวาง/กลุ่มที่ 244
แปลงเลขที่ 7

สารบัญทะเบียนที่ดินในเขตปฏิรูปที่ดิน
เลขที่.....
เล่ม.....หน้า.....
อำเภอ.....
จังหวัด สุราษฎร์ธานี

แผนที่แปลงที่ดินเพื่อประกอบเกษตรกรกรม

ฉบับนี้ออกให้แก่.....อายุ.....ปี

อยู่บ้านเลขที่.....หมู่ที่.....ตรอก/ซอย.....ถนน.....
ตำบล.....อำเภอ.....จังหวัด.....

เพื่ออนุญาตให้เจ้าทำประโยชน์ในที่ดิน.....ในเขตปฏิรูปที่ดิน
แปลงเลขที่ 7.....กลุ่มที่ 244.....ตามหนังสือสำคัญ.....เลขที่.....

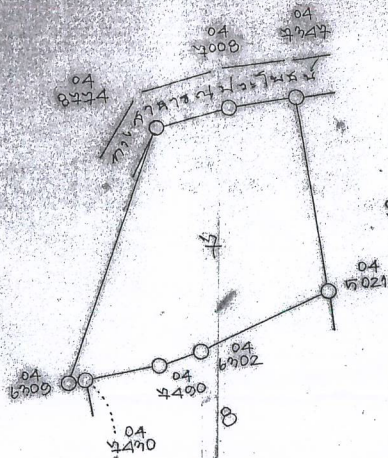
ในจำนวนเนื้อที่ประมาณ ๑๐ ไร่.....งาน.....ไร่.....ตารางวา

มาตราส่วนในระวาง ส.ป.ก. ๑ : ๕๐๐๐

มาตราส่วน ๑ : ๕๐๐๐



รูปแผนที่



ชื่อผู้ทำการสำรวจจริงวัด..... (นายวันเฉลิม เรียบนบสา)
ตำแหน่ง..... นายจ้างสำรวจ 4..... ผู้จำลอง.....
ตำแหน่ง..... ผู้ตรวจ..... (นายไพฑูรย์ ทองทับ)
นายจ้างสำรวจ 4