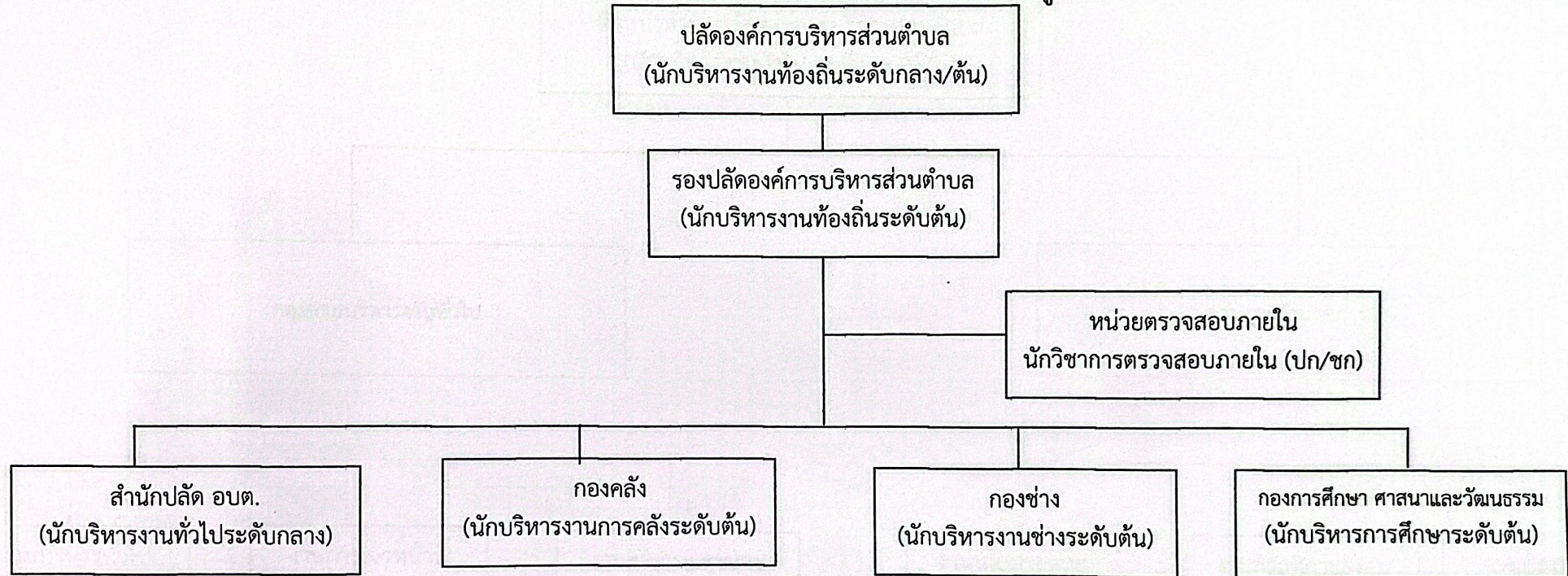


แผนภูมิโครงสร้างการแบ่งส่วนราชการตามแผนอัตรากำลัง ๓ ปี ปีงบประมาณ ๒๕๖๗-๒๕๖๙

โครงสร้างส่วนราชการองค์การบริหารส่วนตำบลภูเหล็ก



กลุ่มงานบริหารงานทั่วไป

- งานบริหารทั่วไป
- งานการเจ้าหน้าที่
- งานสาธารณสุขและสิ่งแวดล้อม

กลุ่มงานอำนวยการ

- งานนโยบายและแผนงาน
- งานสวัสดิการสังคม
- งานป้องกันและบรรเทาสาธารณภัย

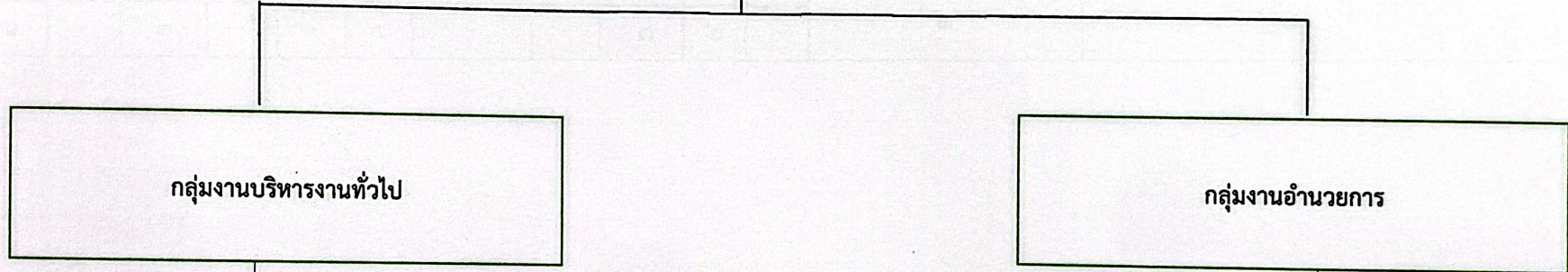
- งานการเงินและบัญชี
- งานพัฒนาและจัดเก็บรายได้
- งานทะเบียนทรัพย์สินและพัสดุ

- งานก่อสร้าง
- งานออกแบบและควบคุมอาคาร

- งานบริหารการศึกษา
- งานส่งเสริมการศึกษา
ศาสนา และวัฒนธรรม

โครงสร้างของสำนักปลัดองค์การบริหารส่วนตำบล

หัวหน้าสำนักปลัดองค์การบริหารส่วนตำบล
(นักบริหารงานทั่วไป ระดับกลาง) (๑)



งานบริหารทั่วไป

- นักจัดการงานทั่วไป(ชก.) (๑)
- เจ้าพนักงานธุรการ(ปง.) (๑)
- ผู้ช่วยเจ้าพนักงานธุรการ (๑)

งานการเจ้าหน้าที่

- นักทรัพยากรบุคคล(ชก.) (๑)
- คนงาน (๑)

งานสาธารณสุขและสิ่งแวดล้อม

- จพง.สาธารณสุข(ชง.) (๑)

งานนโยบายและแผนงาน

- นักวิเคราะห์นโยบายฯ(ชก.) (๑)

งานสวัสดิการสังคม

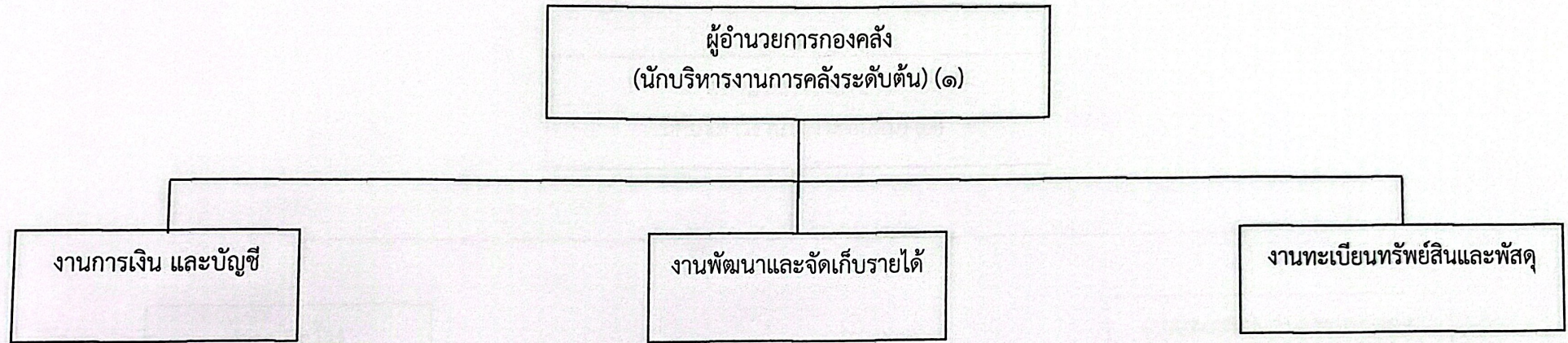
- นักพัฒนาชุมชน(ชก.) (๑)

งานป้องกันและบรรเทาสาธารณภัย

- จพง.ป้องกันฯ(ปง.) (๑)

ระดับ	อำนวยการท้องถิ่น			วิชาการ				ทั่วไป			พนักงานจ้างตามภารกิจ ประเภทผู้มีคุณวุฒิ	พนักงานจ้างตามภารกิจ ประเภทผู้มีทักษะ	พนักงานจ้างทั่วไป	รวม
	ต้น	กลาง	สูง	ปก	ชก	ชก.พิเศษ	ชช	ปง	ชง	อส.				
จำนวน	-	๑	-	-	๔	-	-	๑	๒	-	๑	-	๑	๑๐

โครงสร้างของกองคลัง



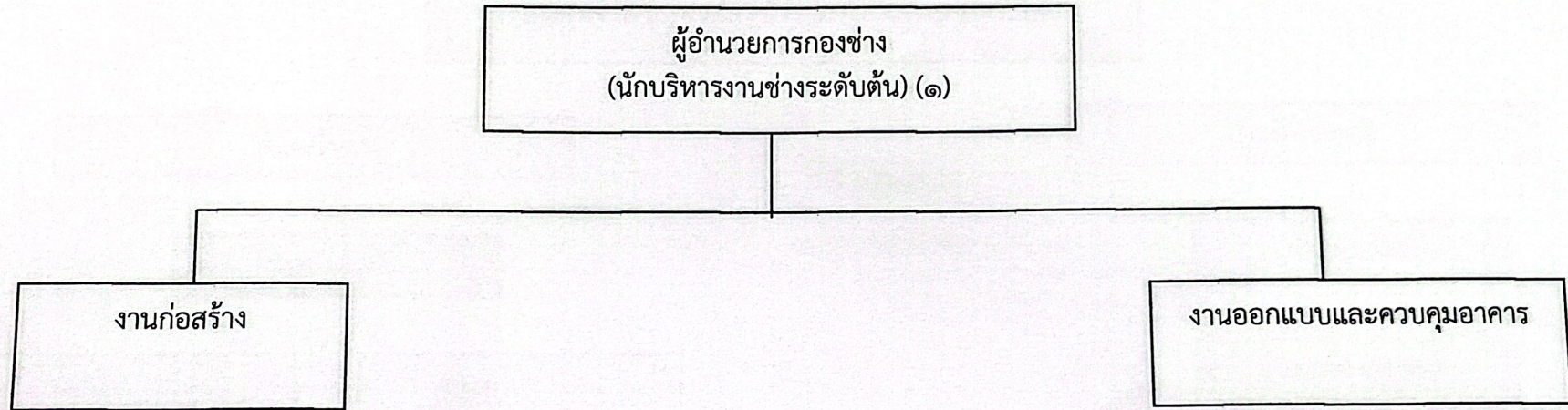
- นักวิชาการเงินและบัญชี (ชก) (๑)
- เจ้าพนักงานการเงินและบัญชี (ปง./ชง.) (๑)
- ผู้ช่วยเจ้าพนักงานการเงินและบัญชี (๑)

- นักวิชาการจัดเก็บรายได้(ชก) (๑)

- เจ้าพนักงานพัสดุ (ปง.) (๑)
- ผู้ช่วยเจ้าพนักงานพัสดุ (๑)

ระดับ	อำนวยการท้องถิ่น			วิชาการ				ทั่วไป			พนักงานจ้างตามภารกิจ ประเภทผู้มีคุณวุฒิ	พนักงานจ้างทั่วไป	รวม
	ต้น	กลาง	สูง	ปก	ชก	ชก.พิเศษ	ชช	ปง	ชง	อส.			
จำนวน	๑	-	-	-	๒	-	-	-	๑	-	๒	-	๖

โครงสร้างของกองช่าง



- นายช่างโยธา(ปง/ชง) (๑)
- ผู้ช่วยนายช่างไฟฟ้า(๑)
- ผู้ช่วยนายช่างโยธา (๑)
- ผู้ช่วยเจ้าพนักงานธุรการ (๑)

ระดับ	อำนวยการท้องถิ่น			วิชาการ				ทั่วไป			พนักงานจ้างตามภารกิจ ประเภทผู้มีคุณวุฒิ	พนักงานจ้างทั่วไป	รวม
	ต้น	กลาง	สูง	ปก	ชก	ชก.พิเศษ	ชช	ปง	ชง	อส.			
จำนวน	๑	-	-	-	-	-	-	-	๑	-	๓	-	๕

โครงสร้างของกองการศึกษา ศาสนาและวัฒนธรรม

ผู้อำนวยการกองการศึกษา ศาสนาและวัฒนธรรม
(นักบริหารการศึกษาระดับต้น) (๑)

งานบริหารการศึกษา

- นักวิชาการศึกษา (ปก) (๑)
- ศูนย์พัฒนาเด็กเล็กวัดอรัญญาวาส
- ผู้อำนวยการศูนย์พัฒนาเด็กเล็กวัดอรัญญาวาส (๑)
- ครู คศ.๒ (๒)
- ครู (๑)
- ผู้ดูแลเด็ก (ทักษะ) (๒)
- ศูนย์พัฒนาเด็กเล็กบ้านหนองรูแซ้
- ผู้อำนวยการศูนย์พัฒนาเด็กเล็กบ้านหนองรูแซ้ (๑)
- ผู้ช่วยครูผู้ช่วย (คุณวุฒิ) (๑)
- ผู้ดูแลเด็ก (ทั่วไป) (๑)

งานส่งเสริมการศึกษา ศาสนาและวัฒนธรรม

- นักวิชาการศึกษา (ปก)(๑)

ระดับ	อำนวยการท้องถิ่น			วิชาการ				ทั่วไป			ครู		พนักงานจ้างตามภารกิจ ประเภททักษะ	พนักงาน จ้างทั่วไป	รวม
	ต้น	กลาง	สูง	ปก	ชก	ชก.พิเศษ	ชช	ปง	ชง	อส.	คศ.๑	คศ.๒			
จำนวน	๑	-	-	๒	-	-	-	-	-	-	๑	๒	๒	๑	๙

โครงการสร้างองค์การบริหารส่วนตำบลภูเหล็ก

